

# UNITE

Das ROCK YOUR LIFE!  
In-house Mentoring-Programm

# Wozu In-house Mentoring?

»Starting a mentoring program in your business allows you to capitalize on your greatest resource: your employees.« Rhett Power, 2015



## Organische Beziehungen

In einer Zeit, in der der Kampf um die besten Talente längst entbrannt ist, gilt es nicht nur geeignete neue Mitarbeiter\*innen zu rekrutieren, sondern auch begabte und aussichtsreiche Personen im Unternehmen zu halten. Mit UNITE, dem ROCK YOUR LIFE! In-house Mentoring-Programm, geben wir Ihnen die Mittel an die Hand, Nachwuchskräfte effektiv in Ihr Unternehmen zu integrieren und bewährte Mitarbeiter\*innen auf neue Weise mit der Organisation zu verbinden.

Mit UNITE bringen wir ein vielfach erprobtes, strukturiertes Mentoring-Programm in Ihre Organisation und helfen Ihnen für verbesserte Kommunikationsflüsse und organische Beziehungen im ganzen Unternehmen zu sorgen.





# Mentoring als nachhaltige Ressource

*Mitarbeiterzufriedenheit und -bindung*

**Mentoring sorgt gleich dreifach für Mehrwert: für Mentees, Mentor\*innen und das Unternehmen selbst. Die Mentees entwickeln sich persönlich weiter und lernen Herausforderungen professionell zu meistern.**

**Die Mentor\*innen erhalten Gelegenheit ihre umfangreiche Erfahrung ganz persönlich weiterzugeben und erfahren unmittelbare Wertschätzung für ihre Person und Rolle.**

**Dadurch erhöht UNITE die Mitarbeiterzufriedenheit und -bindung. In der Folge sinkt die Mitarbeiterfluktuation und Ausbildungsabbrüche können deutlich reduziert werden. Dadurch spart Ihr Unternehmen Fluktuations-, Vakanz- und Rekrutierungskosten.**

Das Programm eignet sich besonders für neue, weniger erfahrene Mitarbeiter\*innen wie bspw. Auszubildende, duale Studierende, Trainees, Berufseinsteiger\*innen, aber auch für angehende Führungskräfte – ganz nach den individuellen Anforderungen Ihrer Organisation. Es kommt dem heutigen Anspruch junger Mitarbeiter\*innen nach kontinuierlichem Feedback, sichtbarer Wertschätzung und sozialer Einbindung ins Unternehmen entgegen.



UNITE besteht aus unserer einzigartigen zweitägigen Mentoring-Qualifizierung für erfahrene Mitarbeiter\*innen (Mentor\*innen), die in der Folge jüngere Kolleg\*innen (Mentees) über einen festgelegten Zeitraum in professionellen Belangen im wöchentlichen 1-zu-1 Mentoring unterstützen. Die Mentees profitieren auf diese Weise vom oft implizit bleibenden Organisationswissen der erfahrenen Kolleg\*innen, werden in Karrierefragen unterstützt und erhalten wertvolle Hilfe im Umgang mit neuen beruflichen Herausforderungen.

Zusätzlich profitieren die Mentor\*innen von regelmäßigen Supervisions-Meetings mit unseren Trainer\*innen, die Mentees wiederum von Begleittrainings, die zentrale Kompetenzen im Umgang mit organisationsspezifischen Themen vermitteln und zwar ganz nach den Erfordernissen Ihres Unternehmens (beispielsweise Stressbewältigung, Konfliktmanagement, Talent- und Stärkenanalyse, u.v.m.).



# Ablauf & Inhalte

## **Modul 1 / Einführender Beratertag**

Anpassung an organisationsspezifische Bedürfnisse, Aufsetzen des Programms, Konzeption der Auswahl der Mentor\*innen und Mentees, Kick-Off

## **Modul 2 / Mentoring-Qualifizierung für Mentor\*innen (2 Tage)**

Was ist meine Rolle als Mentor\*in? Was sind meine Aufgaben? Grenzen, Rahmenbedingungen, Tools des Mentoring-Prozesses

## **Modul 3 / Mentoring-Qualifizierung für Mentees (1Tag)**

Was ist Mentoring? Wie kann ich meine\*n Mentor\*in nutzen? Was will ich durch Mentoring erreichen? Grenzen des Mentoring, Erwartungsmanagement, Intentionen setzen

## **Modul 4 / Matching (1 Tag)**

Prozess zur Findung der Mentoring-Paare

## **Modul 5 / Individuelle wöchentliche Treffen der Paare**

## **Modul 6 / Begleitende Kompetenztrainings für die Mentees**

Angepasst an die Bedürfnisse der Organisation: Resilienz, Stärken und Potenzialentwicklung, Kommunikation, u.v.m.

## **Modul 7 / Drei begleitende Supervisionen für Mentor\*innen**

Professionelle Begleitung und Weiterentwicklung der Mentor\*innen

## **Modul 8 / Gemeinsames Abschlussevent**

Rückschau, Reflexion und Würdigung aller Teilnehmer\*innen, Auswertung der Wirkung

# Ergebnisse & Benefits

- Verbesserte Mitarbeiterzufriedenheit und beschleunigtes Teambuilding
- Nachhaltige Mitarbeiterbindung
- Effizienteres Wissensmanagement durch direkten Mitarbeiterkontakt über Abteilungsgrenzen hinweg
- Professionalisierung der Mitarbeiter\*innen sowie Weiterqualifizierung in organisationsrelevanten Wissensbereichen
- Reduktion von Fluktuations-, Vakanz- und Rekrutierungskosten

# Fakten

- Qualität mit Sicherheit: Alle unsere Programme und Trainings werden von qualifizierten und erfahrenen Trainer\*innen aus unserem Hause durchgeführt.
- Wir arbeiten mit Methoden und Techniken aus der Transaktionsanalyse, dem ressourcenorientierten Coaching-Ansatz, dem systemischen Coaching, dem mentalen Training und der Potenzialanalyse.
- Zielgruppe & Gruppengröße: erfahrene Mitarbeiter\*innen und junge Talente, die Gruppengröße wird individuell mit dem Kunden entschieden.
- Dauer & Ort: das Mentoring-Programm läuft über einen Zeitraum von 6-12 Monaten, In-house oder in einer zu buchenden, externen Location.
- Kosten: Preis auf Anfrage.



# Unsere Expertise – Ihr Benefit

**ROCK YOUR LIFE!**

**Developing Potentials since 2008.**

Verwurzelt in unserem Ursprung als Initiative für mehr Bildungsgerechtigkeit ist ROCK YOUR LIFE! heute das Kompetenzzentrum für Bildungsarbeit und Potenzialentfaltung. Wir bieten innovative und wirksame Programme für Individuen, Organisationen und Unternehmen in den Bereichen Persönlichkeitsentwicklung, Leadership und Mentoring an.

Weil Wandel beim Einzelnen beginnt.

# Sind Sie neugierig geworden?

Gerne beantworten wir Ihre Fragen:

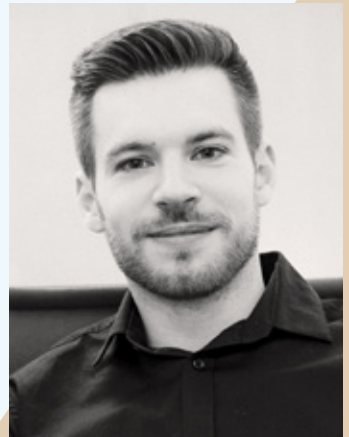
## **Stefan Schabernak**

Gründung, Geschäftsführung, Vertrieb

+49 175 290 7770

stefan.schabernak@rockyourlife.de

ROCK YOUR LIFE! gGmbH,  
Praterinsel 4, 80538 München  
**unite.rockyourlife.de**



*»Ein ganz besonderes Mentoring-Programm!  
Mentoring als Personalentwicklungsinstrument  
ist nicht neu. Aber in der Art und Weise wie  
ROCK YOUR LIFE! es inhaltlich gestaltet hat und  
die Trainer\*innen es in den Trainings mit Leben  
füllen, ist es genau das richtige Instrument,  
um Auszubildende und Berufseinsteiger\*innen  
zu fördern.«*

*Stefanie Reymendt, Hessischer Rundfunk,  
Bildungsmanagement*

Auszug unserer Unternehmenskunden:



VONOVIA



Unternehmensgruppe Dr. Eckert

FREE NOW



ROSSMANN



REWE

AIRBUS

